

ATELIER Loupiote

ASSIA - APPLIQUE



Assia et sa forme en coquillage se courbent pour vous offrir un design envoûtant et minimaliste. En solo, duo ou en trio, cette applique est idéale au dessus d'une table de chevet, dans un couloir ou une entrée.

MATÉRIAUX

FINITION

MATÉRIAUX

Bois naturel contreplaqué.

Essences locales de bois certifiées FSC.

Câble : Textile 100% coton.

Bois de peuplier épaisseur 4 mm.

Vendu en KIT /
Assemblage nécessaire.

Deux demi-roues crantées.

17 pales.

DIMENSIONS ET POIDS

PRODUIT

SUPPORT MÉTALLIQUE

BOÎTE

PROFONDEUR 13 CM

Blanc

LONGUEUR 32.5 CM

LARGEUR 19 CM

LARGEUR 22.5 CM

HAUTEUR 40 CM

HAUTEUR 8 CM

POIDS SEUL 320 G

POIDS EMBALLÉ 910 G

DÉTAILS TECHNIQUES

- Compatibilité des ampoules:
110V-220V/ 0.60W Max.

- À utiliser uniquement en
intérieur.

- Fixation: Chevilles et vissees fournies
/ Crochet.

- Ne pas utiliser d'eau pour
nettoyer le produit.

- Ampoule: Culot E14, 8W LED
recommandées/ Entre 2500K et
3000K.

- Nettoyer avec un chiffon doux.

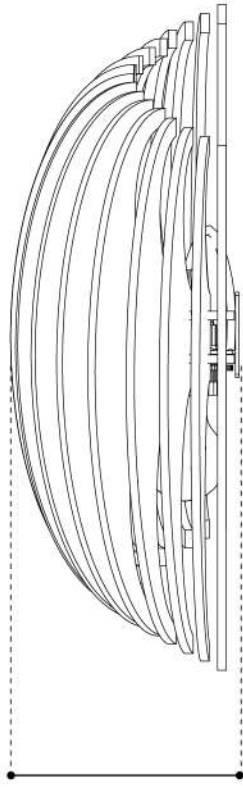
- Variateur: compatible.

- Produit inflammable.

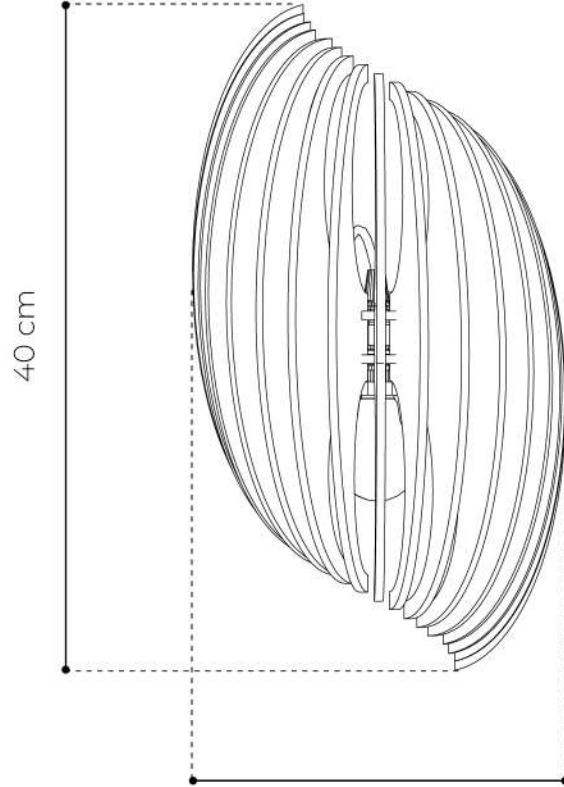


✗ Ampoule non fournie.

✓ Pièces de rechange.

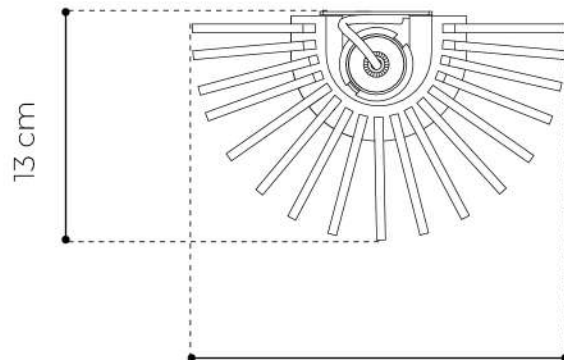


13 cm



40 cm

19 cm



13 cm

19 cm



DIAGNOSTIC D'IMPACT ENVIRONNEMENTAL & SOCIAL

Evaluation effectuée par le tiers indépendant Eco Impact | Valable jusqu'au : **18 octobre 2025**

Modèle : **Assia** | Marque : **Atelier Loupiote** | Catégorie : **Luminaire**

Poids : **0.9 kg** | Matières : **Carton recyclé (65%), Contreplaqué (5%), Partie électrique (30%)**



Référentiel : Base Empreinte®

- Base IMPACTS, établie par l'ADEME
- Référentiel transverse : BP X 30-323-0
- Référentiel sectoriel : Mobilier meublant (BP X 30-323-4) révisé en 2023

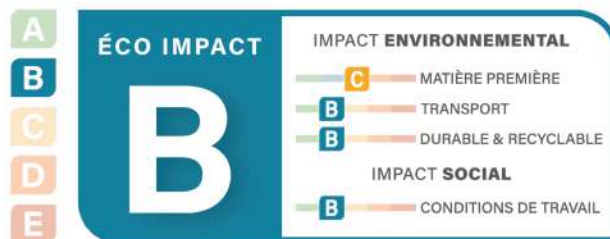
Hypothèses principales

- **Matières premières** : Utilisation des valeurs "Bois d'oeuvre de feuillus, 1 pouce d'épaisseur, sylviculture non durable, 1kg, RER", "Carton; à l'usine/Cardboard box", "Câble électrique interne, alimentation, conducteur cuivre, isolation et gaine en PPE modifié, GLO", "Acier non spécifié pour meuble - moyen".
- **Fabrication & Assemblage** : Utilisation du mix énergétique français.
- **Transport d'approvisionnement** : Camion chargé à 70%
- **Transport de distribution** : Considération du marché français, application d'une distance moyenne de 500 km, camion chargé à 12.5%
- **Fin de vie** : Valeurs par défaut données dans le rapport DEA de l'ADEME

Points forts de produit

- **Matières premières** : Utilisation de matières premières certifiées et recyclées.
- **Transport** : Sourcing de la partie bois en Italie, une réflexion poussée pour un transport de distribution à faible impact.
- **Durable & recyclable** : Produit totalement séparable, réparable, bénéficiant d'un bon taux de recyclabilité.
- **Conditions de travail** : Démarche RSE active, chaîne de fabrication et d'assemblage 100% française.

Score Eco Impact



Indicateurs d'impacts



Effet de serre
2.5 kg éq. CO2

Fabrication



Fabrication et assemblage **100% en France**

Transport



Distribution à faible impact
Livraison à plat, **zéro plastique**

Durée de vie



Totalement **séparable et réparable**
Disponibilité de **pièces détachées**
Bon **taux de recyclabilité**

Informations réglementaires



40.3%

matières recyclées



Produit partiellement recyclable

0 Substance dangereuse déclarée

