




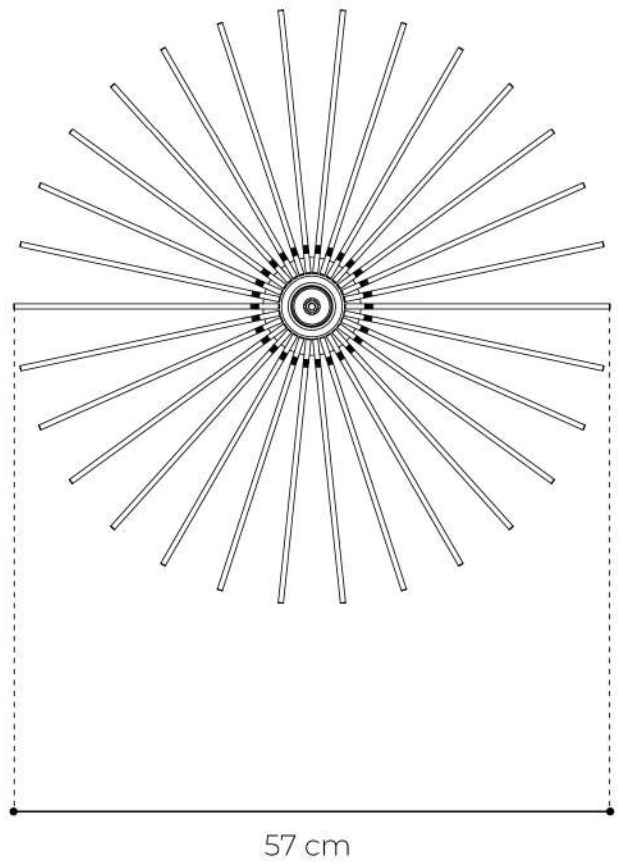
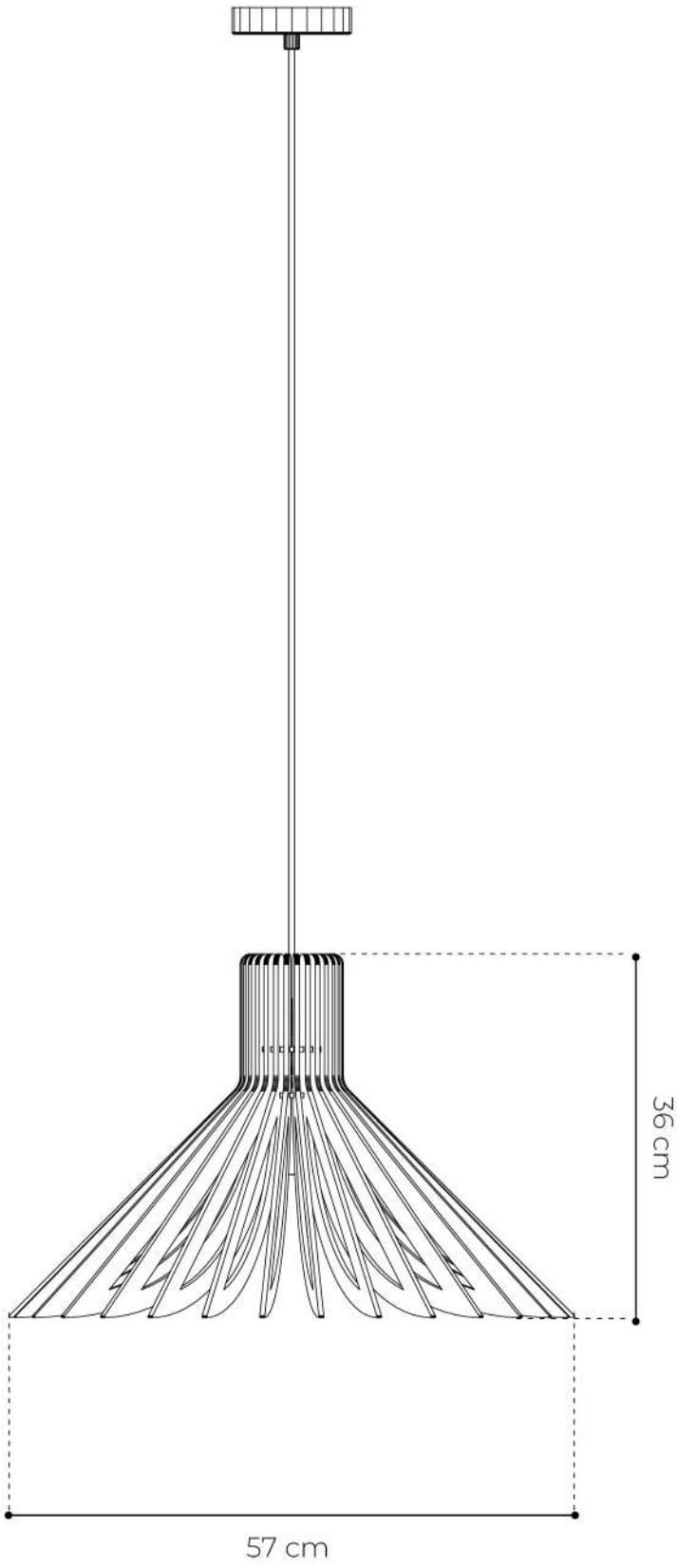
ATELIER Loupiote

AVA - SUSPENSION



Ava, delicate as she is, will bring warmth, sometimes gentle and soft, sometimes radiant and luminous. The openwork slats provide timeless elegance and highlight your spaces. It fits perfectly as lighting for a bedroom, a living room, or above a dining table.

MATÉRIAUX	FINITION	MATÉRIAUX			
	Bois naturel contreplaqué.	Essences locales de bois certifiées FSC.			
	Câble : Textile 100% coton.	Bois de peuplier épaisseur 4 mm.			
	Vendu en KIT / Assemblage nécessaire.	Deux roues crantées. 30 pales.			
DIMENSIONS ET POIDS	PRODUIT	CÂBLE	BOÎTE		
	DIAMÈTRE 57 CM	LONGUEUR : 1.5M max ajustable	LONGUEUR	44 CM	
	HAUTEUR 36 CM	Noir	LARGEUR	40.5 CM	
	POIDS SEUL 810 G	Blanc	HAUTEUR	8 CM	
	POIDS EMBALLÉ 1550 G	Chanvre			
DÉTAILS TECHNIQUES	<ul style="list-style-type: none">- Compatibilité des ampoules: 110V-220V/ 0.60W Max.- Fixation: Chevilles et visées fournies / Crochet.- Ampoule: Culot E27, jusqu'à 10W LED recommandées/ Entre 2500K et 3000K.- Variateur: compatible.		<ul style="list-style-type: none">- À utiliser uniquement en intérieur.- Ne pas utiliser d'eau pour nettoyer le produit.- Nettoyer avec un chiffon doux.- Produit inflammable.		
	 Ampoule non fournie.		Pièces de rechange.		





DIAGNOSTIC D'IMPACT ENVIRONNEMENTAL & SOCIAL

Evaluation effectuée par le tiers indépendant Eco Impact | Valable jusqu'au : **18 octobre 2025**

Modèle : **Ava** | Marque : **Atelier Loupiote** | Catégorie : **Luminaire**

Poids : **1.55 kg** | Matières : **Carton recyclé (47%), Contreplaqué (35%), Partie électrique (18%)**



Référentiel : Base Empreinte®

- Base IMPACTS, établie par l'ADEME
- Référentiel transverse : BP X 30-323-0
- Référentiel sectoriel : Mobilier meublant (BP X 30-323-4) révisé en 2023

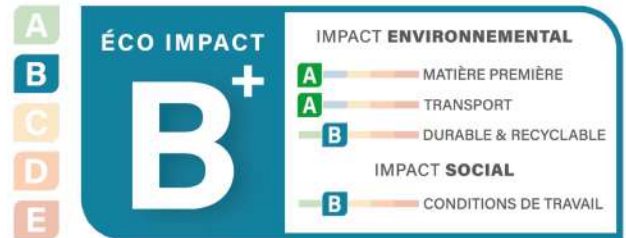
Hypothèses principales

- **Matières premières** : Utilisation des valeurs "Bois d'oeuvre de feuillus, 1 pouce d'épaisseur, sylviculture non durable, 1kg, RER", "Carton; à l'usine/Cardboard box", "Câble électrique interne, alimentation, conducteur cuivre, isolation et gaine en PPE modifié, GLO", "Acier non spécifié pour meuble - moyen".
- **Fabrication & Assemblage** : Utilisation du mix énergétique français.
- **Transport d'approvisionnement** : Camion chargé à 70%
- **Transport de distribution** : Considération du marché français, application d'une distance moyenne de 500 km, camion chargé à 12.5%
- **Fin de vie** : Valeurs par défaut données dans le rapport DEA de l'ADEME

Points forts de produit

- **Matières premières** : Utilisation de matières premières certifiées et recyclées.
- **Transport** : Sourcing de la partie bois en Italie, une réflexion poussée pour un transport de distribution à faible impact.
- **Durable & recyclable** : Produit totalement séparable, réparable, bénéficiant d'un bon taux de recyclabilité.
- **Conditions de travail** : Démarche RSE active, chaîne de fabrication et d'assemblage 100% française.

Score Eco Impact



Indicateurs d'impacts



Effet de serre
4.29 kg éq. CO2

Fabrication



Fabrication et assemblage **100% en France**

Transport



Distribution à faible impact
Livraison à plat, zéro plastique

Durée de vie



Totalement **séparable et réparable**
Disponibilité de **pièces détachées**
Bon **taux de recyclabilité**

Informations réglementaires



29.1%
matières recyclées



Produit partiellement recyclable

0 Substance dangereuse déclarée

